

Weinromantikhotel Richtershof – Mosel - Mülheim

Helikopter Anflug Weinromantikhotel Richtershof

Lage Hubschrauberlandeplatz ⇨

direkt südlich neben der Bundesstraße 53 in 54486 Mülheim – Mosel,
westlich von 54470 Bernkastel-Kues

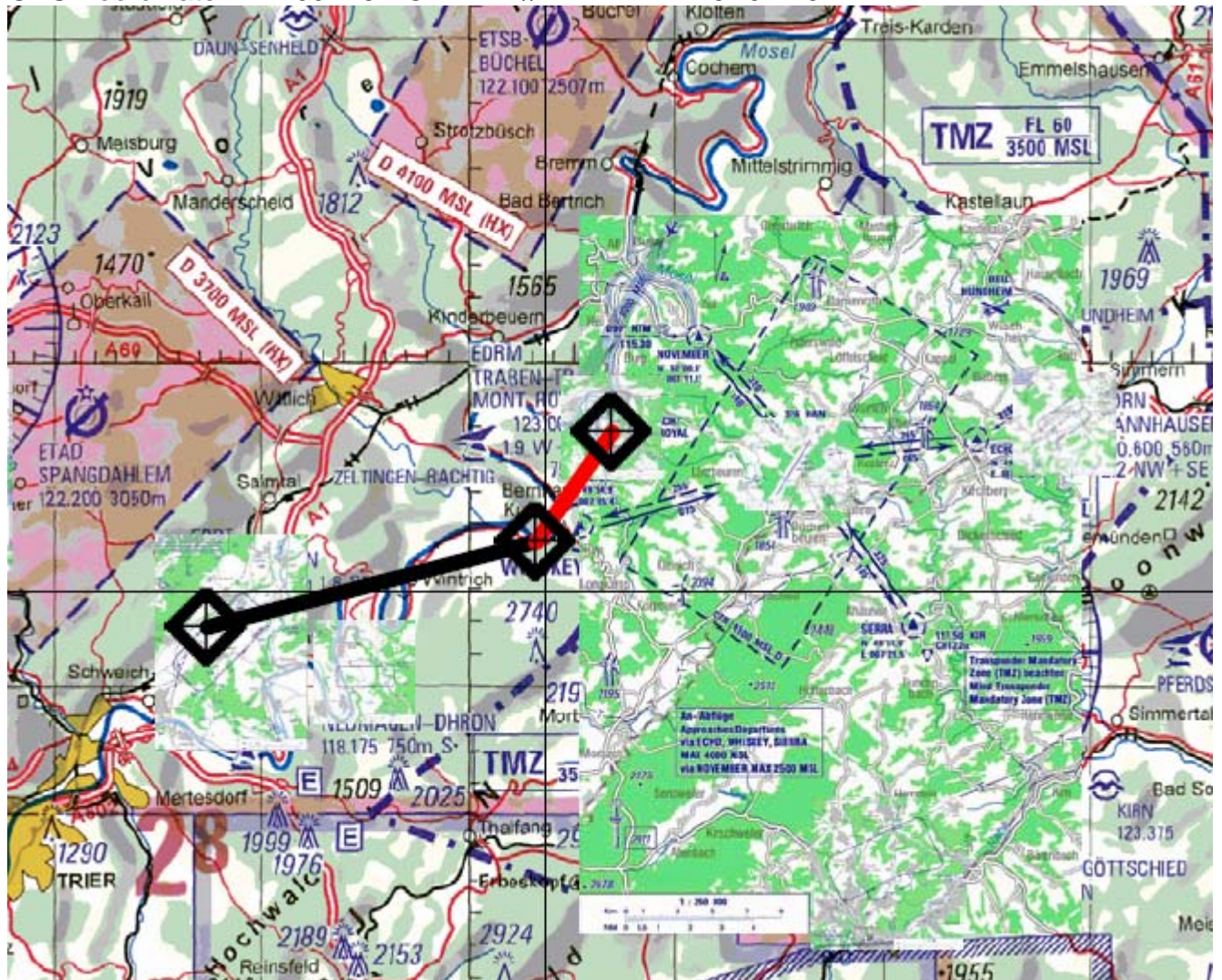
VFR von

Westen	Trier-Föhren	EDRT	11 nm	075°	Tankstelle
Osten	Traben-Trarbach oder Wiskey Hahn	EDRM EDFH	04 nm 02 nm	215° 270°	

GPS Koordinaten : 7° 00' 48'' O

//

49° 54' 49'' N



Sichtanflug von Ost nach West über der Mosel über die B53

- die Moselbrücke ist gut zu sehen, östlich der Mosel Brücke am Südufer ist der Landeplatz zu sehen.
- Der Windsack [roter Pfeil] ist von oben innerhalb der Büschereihe zu entdecken.

Vorher Überflug zur „Info“ an das Landeteam Hotel Richtershof zum Bereithalten der Rettungs- und Löschvorrichtungen neben dem Windsack.

Weinromantikhotel Richtershof – Mosel - Mülheim

Westseite



Weinromantikhotel Richtershof – Mosel - Mülheim



Weinromantikhotel Richtershof GmbH
Hauptstrasse 81 - 83
54486 Mülheim an der Mosel
Telefon: 06534 - 948-0
Telefax: 06534 - 948-100
info@weinromantikhotel.de